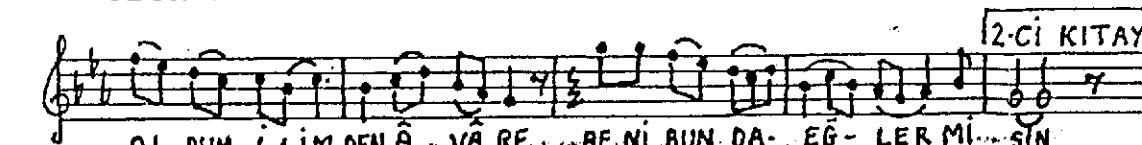
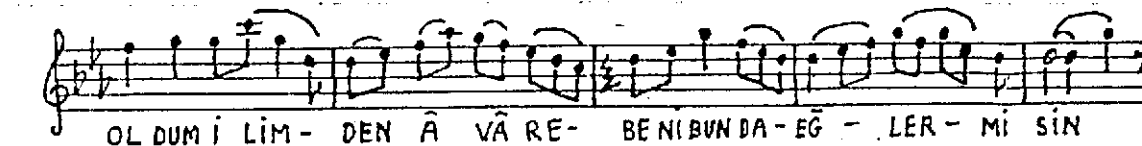
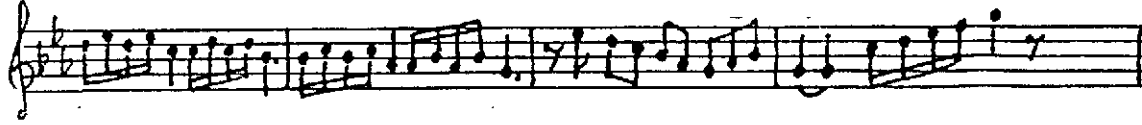


YÜRÜK AKSAK

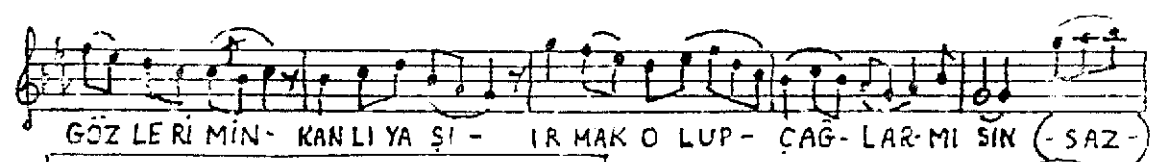
♩ = 216 SAZ

KÜRDİLİ HİCAZKÂR ŞARKI
TAŞTIN YİNE DELİ GÖNÜL

SÖZ: YÜNUS EMRE
MÜZİK: NİYAZİ ŞENGÜL
SAFRANBOLU: 30-8-1991

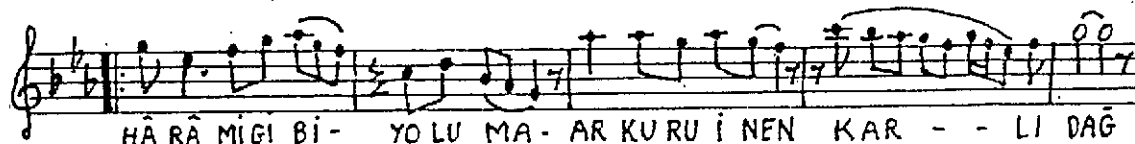


2.Cİ KİTAYA





ARANAĞME



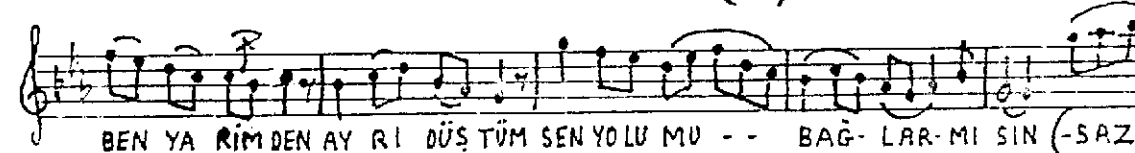
HÂ RÂ MİĞİ Bİ- YOLU MA- AR KURU İ NEN KAR - - LI DAĞ



(SAZ - - - - -)



BEN YÂ RİM DEN AY RI DÜŞ TÛM SEN YOLU MU (SAZ) BAĞ- LAR - MI SIN -



BEN YA RİM DEN AY RI DÜŞ TÛM SEN YOLU MU - - BAĞ- LAR- MI SIN (SAZ)



(SAZ - - - - -) KARLI DAĞ LA RİN BAŞIN DA



SAL KİM SAL KİM O LAN - - BU LUT (SAZ) LUT



(SAZ - - - - -)

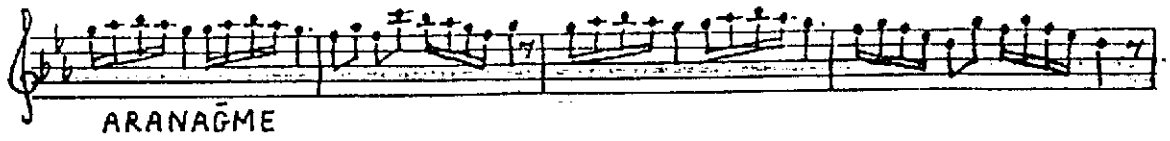


SA ÇİN ÇÖ ZÜP BE NİM İ ÇİN - - YA ŞIN YA ŞIN - AĞ- LAR- MI SIN -

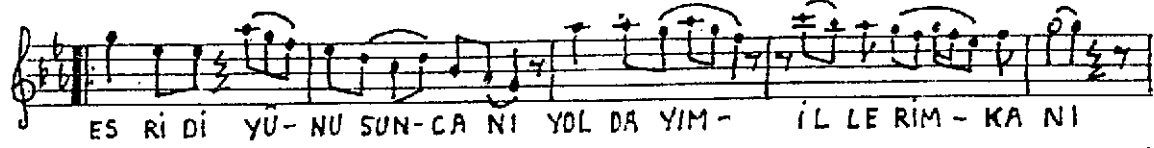
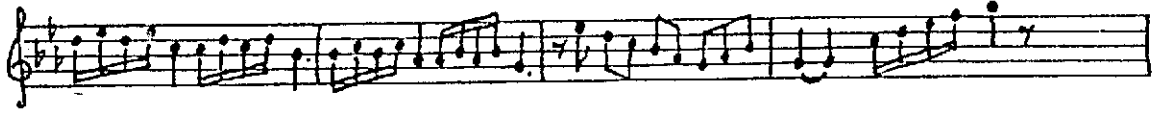


SA ÇİN ÇÖ ZÜP BE NİM İ ÇİN YA ŞIN YA ŞIN - AĞ- LAR- MI SIN

4. CÜ KITAYA



ARANAĞME



TAŞTIN YİNE DELİ GÖNÜL	- SULAR GİBİ ÇAĞLAR MISIN
AKTIN YİNE KANLI YAŞIM	- YOLLARIMI BAĞLAR MISIN
NİDEM ELİM ERMEZ YÂRE	- BULUNMAZ DİRDİME ÇÂRE
OLDUM İLİMDEN ÂVÂRE	- BENİ BUNDA EĞLER MISIN

YAVI KILDIM BEN YOLDAŞI	- ONULMAZ BAĞRIMIN BAŞI
GÖZLERİMİN KANLI YAŞI	- IRMAK OLUP ÇAĞLAR MISIN

BEN TOPRAK OLDUM YOLUNA	- SEN ASIRI GÖZETİRSİN
ŞU KARŞIMA GÖĞÜS GEREN	- TAŞ BAĞIRLI DAĞLAR MISIN

HÂRÂMI GİBİ YOLUMA	- ARKURU İNEN KARLI DAĞ
BEN YÂRİMDEN AYRI DÜŞTÜM	- SEN YOLUMU BAĞLAR MISIN

KARLI DAĞLARIN BAŞINDA	- SALKIM SALKIM OLAN BULUT
SAÇIN ÇÖZÜP BENİM İÇİN	- YAŞIN YAŞIN AĞLAR MISIN

ESRİDİ YÜNUS'UN CANI	- YOLDAYIM İLLERİM KANI
YÜNUS DÜŞTE GÖRDÜ SENİ	SAYRU MUSUN SAĞLAR MISIN

YAVI, YAVU: KILMAK
ÂVÂRE:
HÂRÂMI:
ESRİMEK:
SAYRU, SAYRI:
KANI:
YAŞIN YAŞIN:
ARKURU:

KAYBETMEK, YİTİRMEK
BAŞI BOŞ, YERSİZ YURTSUZ
ESKİYA
SARHOŞ OLMAK KENDİNDEN GEÇMEK
HAŞTA
HANI, NERDE.
GÖZYAŞLARI DÖKE DÖKE
İĞRİ, TERS, TERSİNE, AYKIRI